



C
E
R
D
O
S



alimentos
balanceados
OCHOA



Fichas Técnicas

alimentos
balanceados
OCHOA



**SÚPER
PREMIUM**



SUPERDESTETE

LÍNEA SÚPER PREMIUM

PRESENTACIÓN 5KG Y 25KG
• MICROPELLET

Alimento balanceado completo para cerdos en etapa de preiniciación, la cual comprende de los 6 a los 11 kg de peso, diseñado para animales de genética mejorada en sistemas de producción semi-intensivos bajo condiciones óptimas de sanidad y manejo. Formulado con ingredientes de primera calidad que garantizan una óptima salud intestinal, disminuyendo el estrés al momento del destete.



Beneficios

- ✓ Micropellet aroma a frutos rojos para una adecuada aceptación del lechón.
- ✓ Rápida adaptación del lechón al alimento sólido.
- ✓ Mantiene una óptima salud intestinal.
- ✓ Camadas más homogéneas.



Ingredientes

Maíz y/o sorgo, pasta de soya y/o girasol y/o harina de alfalfa y/o pasta de canola, melaza de caña, grano seco de destilería, salvadillo, pulido de arroz, cascarilla de soya, grasa vegetal, carbonato de calcio, fosfato monodivalente (como fuente de fósforo suplementario), secuestrante de micotoxinas, saborizante, vitaminas (A, D3, E, K, B12), niacina, ácido pantoténico, minerales traza (zinc, manganeso, cobre, cobalto, hierro, selenio y yodo), BHT como antioxidante.



Plan de alimentación

Etapa	Edad inicial	Edad final	Peso inicial del animal	Peso final del animal	Consumo recomendado
Superdestete	21 días	42 días	6 kg	11 kg	8 kg



Recomendaciones

- Tener agua limpia y fresca todo el tiempo.
- Conservar el alimento dentro de los sacos en un lugar fresco, seco y ventilado.
- Colocar sobre tarimas y por lo menos 5 cm apartados de la pared.



Análisis Garantizado

6% Grasa (min)

8% Fibra (máx)

20% Proteína (min)

8.5% Ceniza (máx)

12% Humedad (máx)

45.5% E.L.N. (min)



alimentos
balanceados
OCHOA



**SÚPER
PREMIUM**



INICIADOR ALTA GENÉTICA

LÍNEA SÚPER PREMIUM

PRESENTACIÓN 5KG Y 25KG
• MICROPELLET

Alimento balanceado completo recomendado para cerdos en etapa de iniciación, la cual comprende de los 11 a los 30 kg de peso, especialmente diseñado para cerdos de buena calidad genética en sistemas de producción donde se espera un resultado superior y las mejores ganancias de peso. El alimento Iniciador Alta Genética promueve el desarrollo de las enzimas digestivas en el intestino, asegurando que los cerdos digieren los nutrientes de la melena.



Beneficios

- ✓ Elaborado con ingredientes de primera calidad.
- ✓ Mantiene una óptima salud intestinal.
- ✓ Favorece el desarrollo de enzimas digestivas para el máximo aprovechamiento de los nutrientes de la fórmula.
- ✓ Garantiza la máxima expresión genética de los lechones.



Ingredientes

Maíz y/o sorgo, pasta de soja y/o girasol y/o harina de alfalfa y/o pasta de canola, melaza de caña, grano seco de destilería, salvadillo, pulido de arroz, cascarilla de soja, grasa vegetal, carbonato de calcio, fosfato monodivalente (como fuente de fósforo suplementario), secuestrante de micotoxinas, saborizante, vitaminas (A, D3, E, K, B12), niacina, ácido pantoténico, minerales traza (zinc, manganeso, cobre, cobalto, hierro, selenio y yodo), BHT como antioxidante.



Plan de alimentación

Etapa	Edad inicial	Edad final	Peso inicial del animal	Peso final del animal	Consumo recomendado
Iniciador	42 días	70 días	11 kg	30 kg	24 kg



Recomendaciones

- Tener agua limpia y fresca todo el tiempo.
- Conservar el alimento dentro de los sacos en un lugar fresco, seco y ventilado.
- Colocar sobre tarimas y por lo menos 5 cm apartados de la pared.



Análisis Garantizado

4% Grasa (min)	4% Fibra (máx)
18.5% Proteína (min)	6% Ceniza (máx)
12% Humedad (máx)	55.5% E.L.N. (min)





CRECIMIENTO ALTA GENÉTICA

LÍNEA SÚPER PREMIUM

PRESENTACIÓN 5KG Y 25KG
• PELLETS

Alimento balanceado completo recomendado para cerdos en etapa de crecimiento, que va de los 30 a los 76 kg de peso, especialmente diseñado para cerdos de buena calidad genética en sistemas de producción, donde se espera un resultado superior y las mejores ganancias de peso.



Beneficios

- ✓ Provee los nutrientes necesarios para un crecimiento acelerado de los cerdos.
- ✓ Promueve una salud intestinal óptima.
- ✓ Ingredientes altamente digestibles.
- ✓ Mayor peso a un menor costo.



Ingredientes

Maíz y/o sorgo, pasta de soya y/o girasol y/o harina de alfalfa y/u otras pastas de oleaginosas, melaza de caña, grano seco de destilería, grasa vegetal, secuestrante de micotoxinas, carbonato de calcio, fosfato monodivalente (como fuente de fósforo suplementario), vitaminas (A, D3, E, K, B12), niacina, ácido pantoténico, minerales traza (zinc, manganeso, cobre, cobalto, hierro, selenio y yodo), BHT como antioxidante.



Plan de alimentación

Etapa	Edad inicial	Edad final	Peso inicial del animal	Peso final del animal	Consumo recomendado
Crecimiento	70 días	125 días	30 kg	76 kg	114 kg



Recomendaciones

- Tener agua limpia y fresca todo el tiempo.
- Conservar el alimento dentro de los sacos en un lugar fresco, seco y ventilado.
- Colocar sobre tarimas y por lo menos 5 cm apartados de la pared.



Análisis Garantizado

3.5% Grasa (min)	8% Fibra (máx)
16.5% Proteína (min)	8% Ceniza (máx)
12% Humedad (máx)	52% E.L.N. (min)





FINALIZADOR ALTA GENÉTICA

LÍNEA SÚPER PREMIUM

PRESENTACIÓN 25KG
• PELLETS

Alimento balanceado completo recomendado para cerdos en la etapa de engorda o finalización, que va de los 76 a los 102 kg de peso, especialmente diseñado para cerdos de buena calidad genética, adicionado con Clorhidrato de Ractopamina (10 ppm). Mejora la eficiencia alimenticia y el rendimiento de la canal al promover el desarrollo de la masa muscular.



Beneficios

- ✓ Mejora la eficiencia alimenticia.
- ✓ Mejora el rendimiento de la canal.
- ✓ Promueve el desarrollo de la masa muscular.
- ✓ Mayor peso a un menor costo.



Ingredientes

Maíz y/o sorgo, pasta de soya y/o girasol y/o harina de alfalfa y/u otras pastas de oleaginosas, melaza de caña, grano seco de destilería, grasa vegetal, ractopamina 10 gr/ton, carbonato de calcio, fosfato monodivaleante (como fuente de fósforo suplementario), vitaminas (A, D3, E, K, B12), niacina, secuestrante de micotoxinas, ácido pantoténico, minerales traza (zinc, manganeso, cobre, cobalto, hierro, selenio y yodo), BTH como antioxidante.



Plan de alimentación

Etapa	Edad inicial	Edad final	Peso inicial del animal	Peso final del animal	Consumo recomendado
Finalizador	125 días	154 días	76 kg	102 kg	76 kg



Recomendaciones

- Tener agua limpia y fresca todo el tiempo.
- Conservar el alimento dentro de los sacos en un lugar fresco, seco y ventilado.
- Colocar sobre tarimas y por lo menos 5 cm apartados de la pared.



Análisis Garantizado

3.8% Grasa (min)	7% Fibra (máx)
16% Proteína (min)	8% Ceniza (máx)
12% Humedad (máx)	53.2% E.L.N. (min)



alimentos
balanceados
OCHOA



**SÚPER
PREMIUM**



GESTACIÓN ALTA GENÉTICA

LÍNEA SÚPER PREMIUM

PRESENTACIÓN 25KG
• PELLETS

Alimento balanceado completo recomendado para cerdas de pie de cría, cerdas gestantes y sementales.



Beneficios

- ✓ Mantiene la condición corporal del pie de cría y las cerdas en periodo de gestación.
- ✓ Mejora la salud intestinal.
- ✓ Promueve un mayor desarrollo fetal.
- ✓ Satisface las necesidades de mantenimiento y del semental.
- ✓ Lechones más pesados al nacimiento.



Ingredientes

Maíz y/o sorgo, pasta de soya y/o girasol y/o harina de alfalfa y/o salvadillo, melaza de caña, grano seco de destilería, grasa vegetal, secuestrante de micotoxinas, carbonato de calcio, fosfato monodivalente (como fuente de fósforo suplementario), vitaminas (A, D3, E, K, B12), niacina, ácido pantoténico, minerales traza (zinc, manganeso, cobre, cobalto, hierro, selenio y yodo), BHT como antioxidante.



Plan de alimentación

Etapa

Consumo recomendado

Gestación

Gestación - 2 a 4 kg durante toda la vida reproductiva de la cerda.
Sementales - 2 a 3 kg según condición corporal.



Recomendaciones

- Tener agua limpia y fresca todo el tiempo.
- Conservar el alimento dentro de los sacos en un lugar fresco, seco y ventilado.
- Colocar sobre tarimas y por lo menos 5 cm apartados de la pared.



Análisis Garantizado

4% Grasa (min)

7.5% Fibra (máx)

14.5% Proteína (min)

8.5% Ceniza (máx)

12% Humedad (máx)

53.50% E.L.N. (min)





LACTACIÓN ALTA GENÉTICA

LÍNEA SÚPER PREMIUM

PRESENTACIÓN 25 KG
• PELLET

Alimento balanceado completo diseñado para cerdas lactantes.

SÚPER
PREMIUM



Beneficios

- ✓ Mantiene una óptima condición corporal de la cerda durante la lactancia.
- ✓ Mejora la producción de leche.
- ✓ Camadas más uniformes en peso y tamaño.
- ✓ Optimiza el ciclo reproductivo del pie de cría.
- ✓ Incrementa el número de lechones destetados por cerda por parto.



Ingredientes

Maíz y/o sorgo, pasta de soja y/o girasol y/o harina de alfalfa y/u otras pastas de oleaginosas, melaza de caña, grano seco de destilería, grasa vegetal, secuestrante de micotoxinas, carbonato de calcio, fosfato monodivalente (como fuente de fósforo suplementario), vitaminas (A, D3, E, K, B12), niacina, ácido pantoténico, minerales traza (zinc, manganeso, cobre, cobalto, hierro, selenio y yodo), BHT como antioxidante.



Plan de alimentación

Consumo recomendado

Es recomendable proporcionar a la cerda 2 kg de alimento, más 500g por cada lechón que la cerda esté amamantando. Dividir la porción en 3 tomas al día.



Recomendaciones

- Tener agua limpia y fresca todo el tiempo.
- Conservar el alimento dentro de los sacos en un lugar fresco, seco y ventilado.
- Colocar sobre tarimas y por lo menos 5 cm apartados de la pared.



Análisis Garantizado

4% Grasa (min)

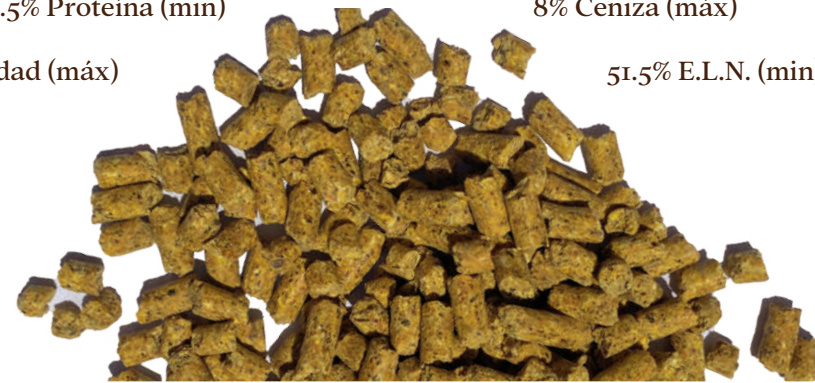
8% Fibra (máx)

16.5% Proteína (min)

8% Ceniza (máx)

12% Humedad (máx)

51.5% E.L.N. (min)





CERDO CRECE-MÁS

LÍNEA ALTO RENDIMIENTO

PRESENTACIÓN 25KG
• HARINAS

Alimento balanceado recomendado para cerdos en etapa de crecimiento, de 30 a 70 kg de peso. Diseñado para cerdos de alta calidad genética en sistemas de producción donde se esperan excelentes resultados y las mejores ganancias de peso.



Beneficios

- ✓ Provee los nutrientes necesarios para un crecimiento adecuado de los cerdos.
- ✓ Promueve una salud intestinal óptima.
- ✓ Elaborado con ingredientes altamente digestibles.
- ✓ Garantiza una mayor ganancia de peso.



Ingredientes

Maíz, pasta de soya y/o girasol y/u otras pastas de oleaginosas, melaza de caña, grano seco de destilería, grasa vegetal, secuestrante de micotoxinas, carbonato de calcio, fosfato monodivalente (como fuente de fósforo suplementario), vitaminas (A, D3, E, K, B12), niacina, ácido pantoténico, minerales traza (zinc, manganeso, cobre, cobalto, hierro, selenio, yodo).



Plan de alimentación

Etapa	Edad inicial	Edad final	Peso inicial del animal	Peso final del animal	Consumo recomendado
Crece-más	70 días	135 días	30 kg	70 kg	125 kg



Recomendaciones

- Tener agua limpia y fresca todo el tiempo.
- Conservar el alimento dentro de los sacos en un lugar fresco, seco y ventilado.
- Colocar sobre tarimas y por lo menos 5 cm apartados de la pared.

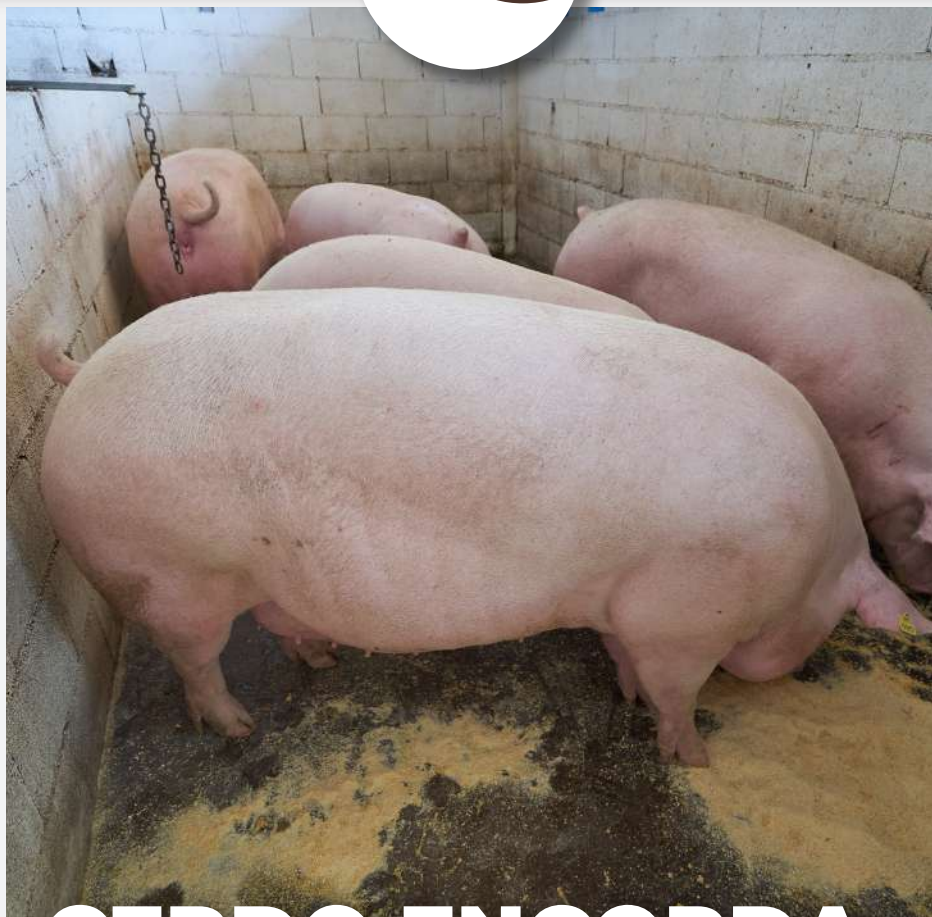


Análisis Garantizado

3% Grasa (min)	3.5% Fibra (máx)
16% Proteína (min)	9% Ceniza (máx)
12% Humedad (máx)	56.5% E.L.N. (min)



alimentos
balanceados
OCHOA



CERDO ENGORDA -MÁS PLUS

LÍNEA ALTO RENDIMIENTO

PRESENTACIÓN 25KG
• HARINAS

Alimento balanceado completo, recomendado para cerdos en la etapa de engorda o finalización, que va de los 80 a los 100 kg de peso, especialmente diseñado para cerdos de buena calidad genética, adicionado con clorhidrato de ractopamina (10 ppm). Mejora la eficiencia alimentaria y el rendimiento del canal al promover el desarrollo de la masa muscular.



Beneficios

- ✓ Mejora la eficiencia alimentaria.
- ✓ Incrementa el rendimiento del canal.
- ✓ Promueve el desarrollo de la masa muscular.



Ingredientes

Maíz, pasta de soya y/o girasol y/u otras pastas de oleaginosas, melaza de caña, grano seco de destilería, grasa vegetal, ractopamina 10 g/ton, carbonato de calcio, fosfato monodivaleante (como fuente de fósforo suplementario), vitaminas (A, D3, E, K, B12), niacina, secuestrante de micotoxinas, ácido pantoténico, minerales traza (zinc, manganeso, cobre, cobalto, hierro, selenio, yodo).



Plan de alimentación

Etapa	Edad inicial	Edad final	Peso inicial del animal	Peso final del animal	Consumo recomendado
Engorda -Más Plus	125 días	165 días	80 kg	100 kg	75 kg



Recomendaciones

- Tener agua limpia y fresca todo el tiempo.
- Conservar el alimento dentro de los sacos en un lugar fresco, seco y ventilado.
- Colocar sobre tarimas y por lo menos 5 cm apartados de la pared.



Análisis Garantizado

3% Grasa (min)	3.5% Fibra (máx)
16% Proteína (min)	9% Ceniza (máx)
12% Humedad (máx)	56.5% E.L.N. (min)





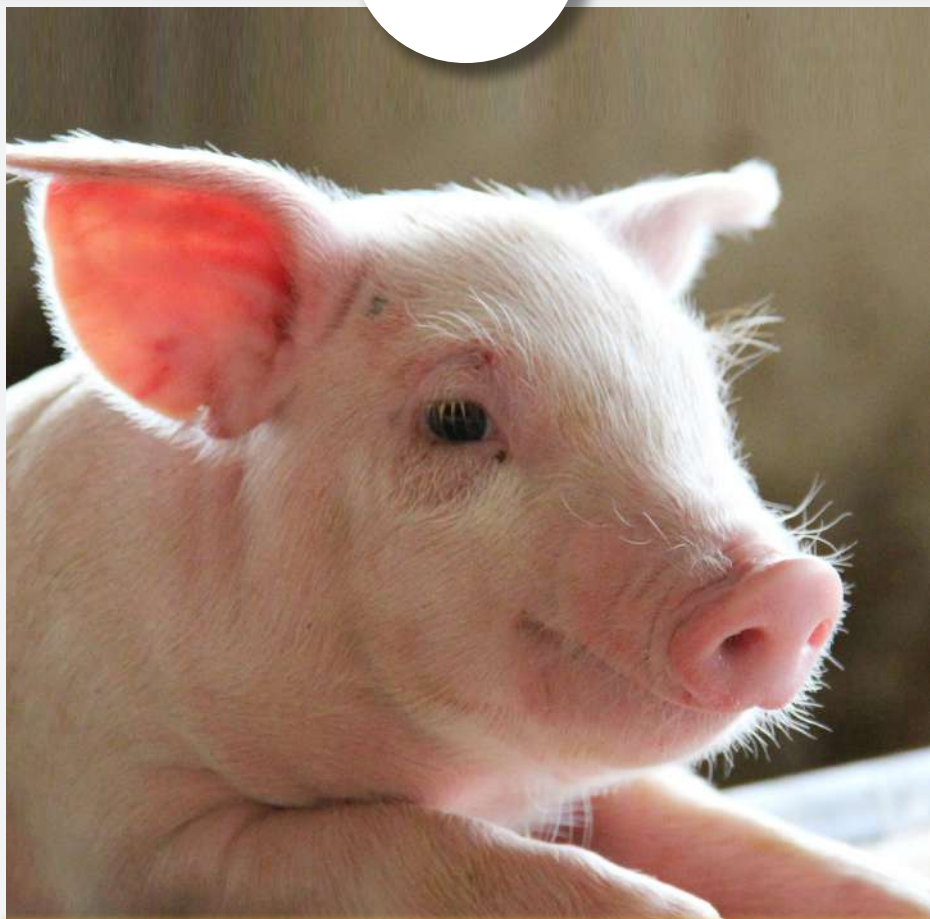
CERDOS



alimentos
balanceados
OCHOA



Fichas Técnicas



INICIADOR

LÍNEA ALTO RENDIMIENTO

PRESENTACIÓN 5KG Y 25KG
• MICROPELLET

Alimento balanceado completo, formulado especialmente para cerdos en su etapa de iniciación, de los 11 a los 35 kg de peso, en sistemas de producción semi-intensivos, para animales de buena genética y manejo adecuado.



Beneficios

- ✓ Elaborado con ingredientes de primera calidad.
- ✓ Ayuda a mantener una adecuada salud intestinal.
- ✓ Excelente palatabilidad que promueve el consumo.
- ✓ Formulado con ingredientes de primera calidad.
- ✓ Promueve un rápido despegue de los lechones.



Ingredientes

Maíz y/o sorgo, pasta de soya y/o girasol y/o harina de alfalfa y/o otras pastas de oleaginosas, melaza de caña, grano seco de destilería, grasa vegetal, secuestrante de micotoxinas, carbonato de calcio, fosfato monodivalente (como fuente de fósforo suplementario), vitaminas (A, D3, E, K, B12), niacina, ácido pantoténico.



Plan de alimentación

Etapa	Edad inicial	Edad final	Peso inicial del animal	Peso final del animal	Consumo recomendado
Iniciador	42 días	98 días	11 kg	35 kg	57 kg



Recomendaciones

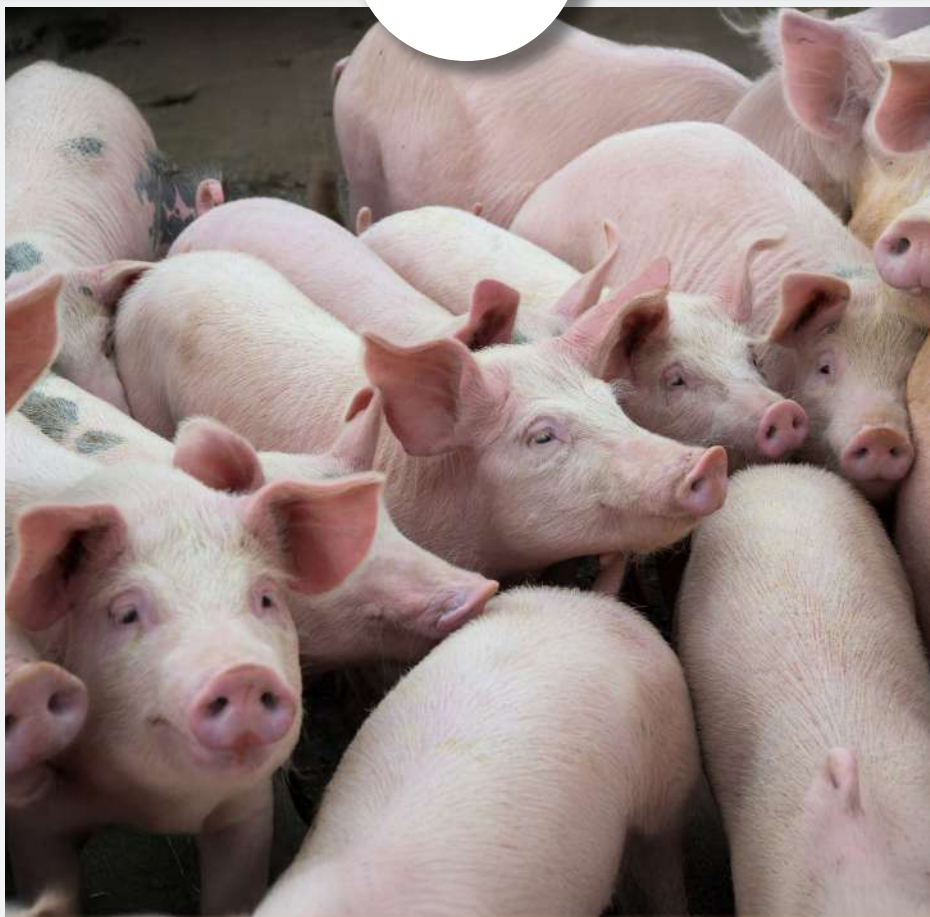
- Tener agua limpia y fresca todo el tiempo.
- Conservar el alimento dentro de los sacos en un lugar fresco, seco y ventilado.
- Colocar sobre tarimas y por lo menos 5 cm apartados de la pared.



Análisis Garantizado

3% Grasa (min) 5% Fibra (máx)
17% Proteína (min) 6% Ceniza (máx)
12% Humedad (máx) 57% E.L.N. (min)





CRECIMIENTO

LÍNEA ALTO RENDIMIENTO

 PRESENTACIÓN 5KG Y 25KG
• PELLETS

Alimento balanceado completo, formulado especialmente para cerdos en la etapa de crecimiento, de los 35 a los 70 kg de peso, en sistemas de producción semi-intensivos para animales de buena calidad genética y manejo adecuado.



Beneficios

- ✓ Promueve una salud intestinal óptima.
- ✓ Buena palatabilidad que promueve mayor consumo.
- ✓ Excelente ganancia de peso.



Ingredientes

Maíz y/o sorgo, pasta de soya y/o girasol y/o harina de alfalfa y/u otras pastas de oleaginosas, melaza de caña, grano seco de destilería, grasa vegetal, secuestrante de micotoxinas (fuente de microorganismos vivos viables que ocurren naturalmente), carbonato de calcio, fosfato monodivalente (como fuente de fósforo suplementario), vitaminas (A, D3, E, K, B12), niacina, ácido pantoténico, minerales traza (zinc, manganeso, cobre, cobalto, hierro, selenio y yodo).



Plan de alimentación

Etapa	Edad inicial	Edad final	Peso inicial del animal	Peso final del animal	Consumo recomendado
Crecimiento	98 días	135 días	35 kg	70 kg	74 kg



Recomendaciones

- Tener agua limpia y fresca todo el tiempo.
- Conservar el alimento dentro de los sacos en un lugar fresco, seco y ventilado.
- Colocar sobre tarimas y por lo menos 5 cm apartados de la pared.



Análisis Garantizado

3% Grasa (min) 5.5% Fibra (máx)
15% Proteína (min) 6.5% Ceniza (máx)
12% Humedad (máx) 58% E.L.N. (min)



alimentos
balanceados
OCHOA



FINALIZADOR

LÍNEA ALTO RENDIMIENTO

 PRESENTACIÓN 5KG Y 25KG
• PELLET

Alimento balanceado completo, formulado especialmente para cerdos en la etapa de engorda, de los 70 a los 102 kg de peso, en sistemas de producción semi-intensivos para animales de buena calidad genética y manejo adecuado.



Beneficios

- ✓ Mejora la eficiencia alimenticia.
- ✓ Mejora el rendimiento de la canal.
- ✓ Promueve el desarrollo de la masa muscular.



Ingredientes

Maíz y/o sorgo, pasta de soja y/o girasol y/o harina de alfalfa y/u otras pastas de oleaginosas, melaza de caña, grano seco de destilería, grasa vegetal, secuestrante de micotoxinas (tierras diatomáceas, caolín libre de asbesto, levadura inactivada, sustancias fícofiticas, extractos de plantas), carbonato de calcio, fosfato monodivalente (como fuente de fósforo suplementario), vitaminas (A, D3, E, K, B12), niacina, ácido pantoténico, minerales traza (zinc, manganeso, cobre, cobalto, hierro, selenio y yodo), BHT como antioxidante.



Plan de alimentación

Etapa	Edad inicial	Edad final	Peso inicial del animal	Peso final del animal	Consumo recomendado
Finalizador	135 días	175 días	70 kg	102 kg	147 kg



Recomendaciones

- Tener agua limpia y fresca todo el tiempo.
- Conservar el alimento dentro de los sacos en un lugar fresco, seco y ventilado.
- Colocar sobre tarimas y por lo menos 5 cm apartados de la pared.



Análisis Garantizado

3.5% Grasa (min)

4% Fibra (máx)

12.5% Proteína (min)

6% Ceniza (máx)

12% Humedad (máx)

62% E.L.N. (min)





LACTACIÓN

LÍNEA ALTO RENDIMIENTO

PRESENTACIÓN 25KG
• PELLETS

Alimento balanceado completo para cerdas durante el periodo de lactancia, en sistemas de producción semi-intensivos.



Beneficios

- ✓ Mantiene una óptima condición corporal de la cerda durante la lactancia.
- ✓ Mejora la producción de leche.
- ✓ Camadas más uniformes en peso y tamaño.
- ✓ Optimiza el ciclo reproductivo del pie de cría.



Ingredientes

Maíz y/o sorgo, pasta de soja y/o girasol y/o harina de alfalfa y/u otras pastas de oleaginosas, melaza de caña, grano seco de destilería, grasa vegetal, secuestrante de micotoxinas, carbonato de calcio, fosfato monodivalente (como fuente de fósforo suplementario), vitaminas (A, D3, E, K, B12), niacina, ácido pantoténico, minerales traza (zinc, manganeso, cobre, cobalto, hierro, selenio y yodo).



Plan de alimentación

Consumo recomendado

Es recomendable proporcionar a la cerda 2 kg de alimento, más 500 gramos por cada lechón que la cerda esté amamantando. Dividir la porción en 3 tomas al día.



Recomendaciones

- Tener agua limpia y fresca todo el tiempo.
- Conservar el alimento dentro de los sacos en un lugar fresco, seco y ventilado.
- Colocar sobre tarimas y por lo menos 5 cm apartados de la pared.



Análisis Garantizado

4% Grasa (min)

5% Fibra (máx)

14% Proteína (min)

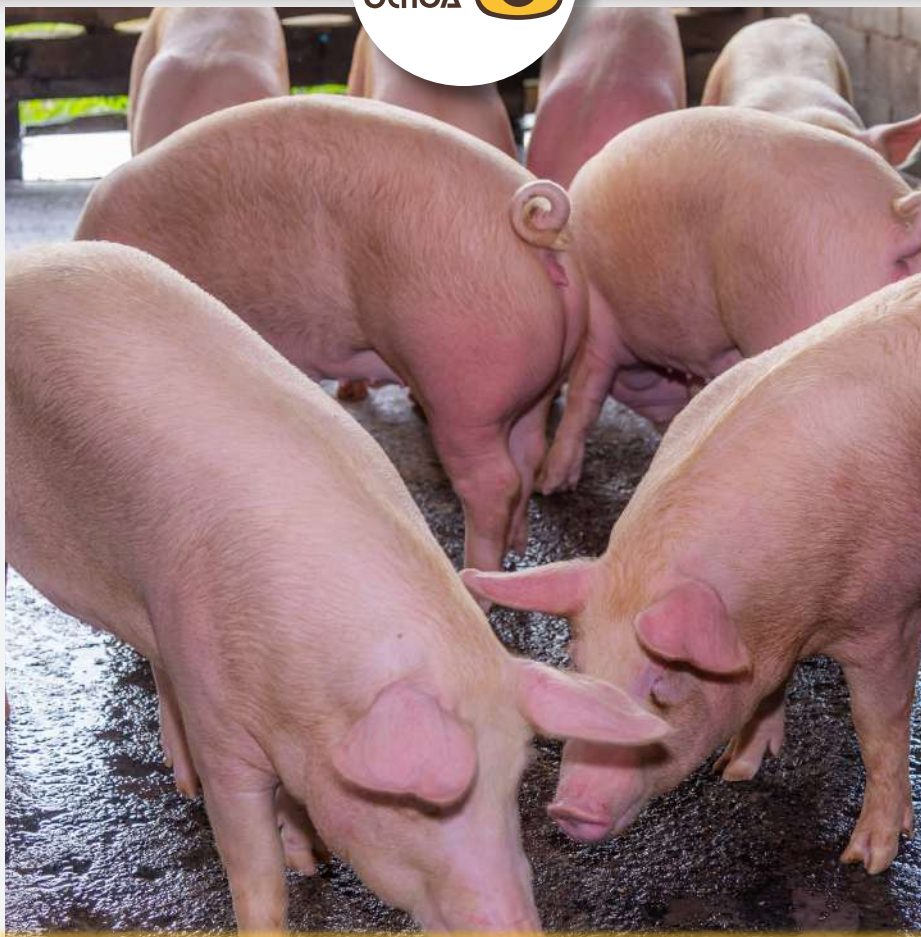
8% Ceniza (máx)

12% Humedad (máx)

57% E.L.N. (min)



alimentos
balanceados
OCHOA



CRECIMIENTO

LÍNEA FLEXI

 PRESENTACIÓN 5KG Y 25KG
• PELLETS

Alimento completo con un balance adecuado de vitaminas y minerales. Diseñado especialmente para cerdos en su etapa de crecimiento, que va de los 20 a los 70 kg de peso. Producto de nuestra línea comercial para la porcicultura tradicional.



Beneficios

- ✓ Provee los nutrientes necesarios para el crecimiento de los cerdos.
- ✓ Ingredientes altamente digestibles.



Ingredientes

Maíz y/o sorgo, pasta de soya y/o girasol y/o harina de alfalfa, melaza de caña, grano seco de destilería, grasa vegetal, secuestrante de micotoxinas, carbonato de calcio, fosfato monodivaleante (como fuente de fósforo suplementario), vitaminas (A, D3, E, K, B12), niacina, ácido pantoténico, minerales traza (zinc, manganeso, cobre, cobalto, hierro, selenio, yodo), BHT como antioxidante.



Plan de alimentación

Etapa	Edad inicial	Edad final	Peso inicial del animal	Peso final del animal	Consumo recomendado
Crecimiento	49 días	112 días	20 kg	70 kg	158 kg



Recomendaciones

- Tener agua limpia y fresca todo el tiempo.
- Conservar el alimento dentro de los sacos en un lugar fresco, seco y ventilado.
- Colocar sobre tarimas y por lo menos 5 cm apartados de la pared.



Análisis Garantizado

3% Grasa (min)

7,5% Fibra (máx)

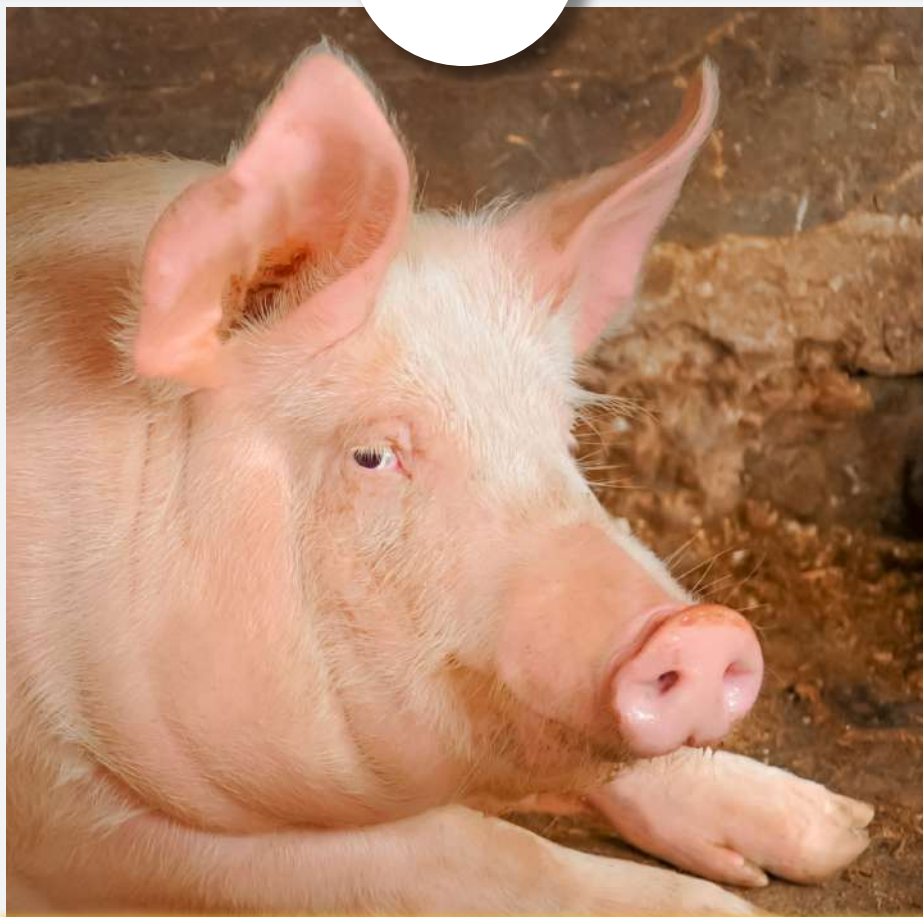
13% Proteína (min)

8% Ceniza (máx)

12% Humedad (máx)

56,5% E.L.N. (min)





FINALIZADOR

LÍNEA FLEXI

 PRESENTACIÓN 5KG Y 25KG
• PELLETS

Alimento completo con un balance adecuado de vitaminas y minerales. Diseñado especialmente para cerdos en su etapa de finalización. Producto de nuestra línea comercial para la porcicultura tradicional.



Beneficios

- ✓ Mejora la eficiencia alimenticia.
- ✓ Mejora el rendimiento de la canal.
- ✓ Promueve el desarrollo de la masa muscular.



Ingredientes

Maíz y/o sorgo, pasta de soya y/o girasol y/o harina de alfalfa, melaza de caña, grano seco de destilería, grasa vegetal, secuestrante de micotoxinas, carbonato de calcio, fosfato monodivalente (como fuente de fósforo suplementario), vitaminas (A, D3, E, K y B12), niacina, ácido pantoténico, minerales traza (zinc, manganeso, cobre, cobalto, hierro, selenio, yodo), BHT como antioxidante.



Plan de alimentación

Etapa	Edad inicial	Edad final	Peso inicial del animal	Peso final del animal	Consumo recomendado
Finalizador	112 días	178 días	70 kg	100 kg	198 kg



Recomendaciones

- Tener agua limpia y fresca todo el tiempo.
- Conservar el alimento dentro de los sacos en un lugar fresco, seco y ventilado.
- Colocar sobre tarimas y por lo menos 5 cm apartados de la pared.



Análisis Garantizado

3% Grasa (min)

7.5% Fibra (máx)

11% Proteína (min)

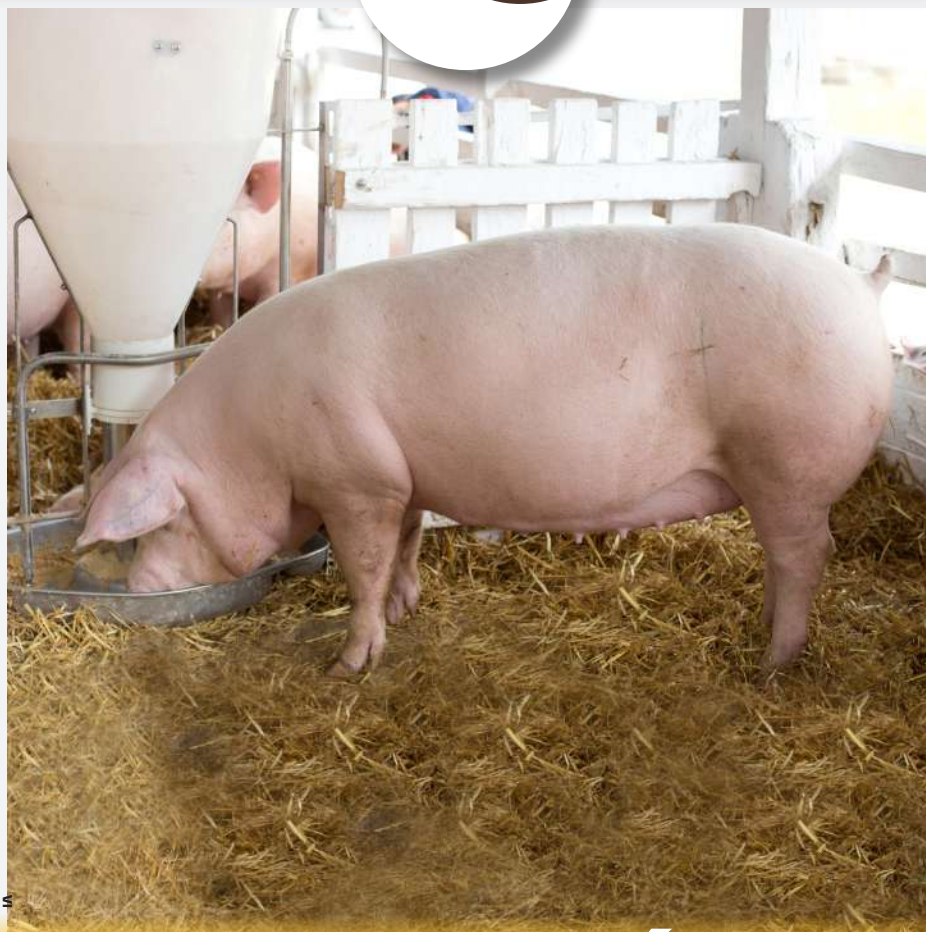
8% Ceniza (máx)

12% Humedad (máx)

58.5% E.L.N. (min)



alimentos
balanceados
OCHOA



GESTACIÓN

LÍNEA FLEXI

PRESENTACIÓN 25KG
• PELLETS

Alimento completo con un balance adecuado de vitaminas y minerales, diseñado especialmente para cubrir las necesidades nutricionales de las cerdas reproductoras durante el periodo de gestación y de los sementales. Producto de nuestra línea comercial que permite aumentar los parámetros productivos, manteniendo una óptima condición corporal.



Beneficios

- ✓ Mejora la salud intestinal.
- ✓ Promueve un mayor desarrollo fetal.
- ✓ Satisface las necesidades de mantenimiento y del semental.



Ingredientes

Maíz y/o sorgo, pasta de soya y/o girasol y/o harina de alfalfa, melaza de caña, grano seco de destilería, grasa vegetal, secuestrante de micotoxinas, carbonato de calcio, fosfato monodivalente (como fuente de fósforo suplementario), vitaminas (A, D3, E, K, B12), niacina, ácido pantoténico, minerales traza (zinc, manganeso, cobre, cobalto, hierro, selenio, yodo), BHT como antioxidante.



Plan de alimentación

Consumo recomendado

Ofrecer de 2 a 4 kg por cada cerda según condición corporal.
Sementales 2 a 3 kg según condición corporal.



Recomendaciones

- Tener agua limpia y fresca todo el tiempo.
- Conservar el alimento dentro de los sacos en un lugar fresco, seco y ventilado.
- Colocar sobre tarimas y por lo menos 5 cm apartados de la pared.



Análisis Garantizado

4% Grasa (min)

8% Fibra (máx)

11.5% Proteína (min)

8.5% Ceniza (máx)

12% Humedad (máx)

56% E.L.N. (min)





CERDIPOP CRECIMIENTO

LÍNEA BÁSICA

 PRESENTACIÓN 5KG Y 25KG
• PELLETS

Alimento para cerdos diseñado para cerdos de traspatio en su etapa de crecimiento que comprende de los 20 a los 70 kg de peso. Producto de nuestra línea básica para la porcicultura tradicional.



Beneficios

- ✓ Provee los nutrientes necesarios para el crecimiento de los cerdos.
- ✓ Ingredientes altamente digestibles.



Ingredientes

Maíz y/o sorgo, pasta de soya y/o girasol y/o harina de alfalfa y/u otras pastas de oleaginosas, melaza de caña, grano seco de destilería, grasa vegetal, secuestrante de micotoxinas (tierras diatomáceas, caolín libre de asbesto, levadura inactivada, sustancias ficolíticas, extractos de plantas), carbonato de calcio, fosfato monodivalente (como fuente de fósforo suplementario), vitaminas (A, D3, E, K, B12), niacina, ácido pantoténico, minerales traça (zinc, manganeso, cobre, cobalto, hierro, selenio, yodo), BHT como antioxidante.



Plan de alimentación

Etapa	Edad inicial	Edad final
Crecimiento	20 kg	70 kg



Recomendaciones

- Tener agua limpia y fresca todo el tiempo.
- Conservar el alimento dentro de los sacos en un lugar fresco, seco y ventilado.
- Colocar sobre tarimas y por lo menos 5 cm apartados de la pared.



Análisis Garantizado

3% Grasa (min) 18% Fibra (máx)

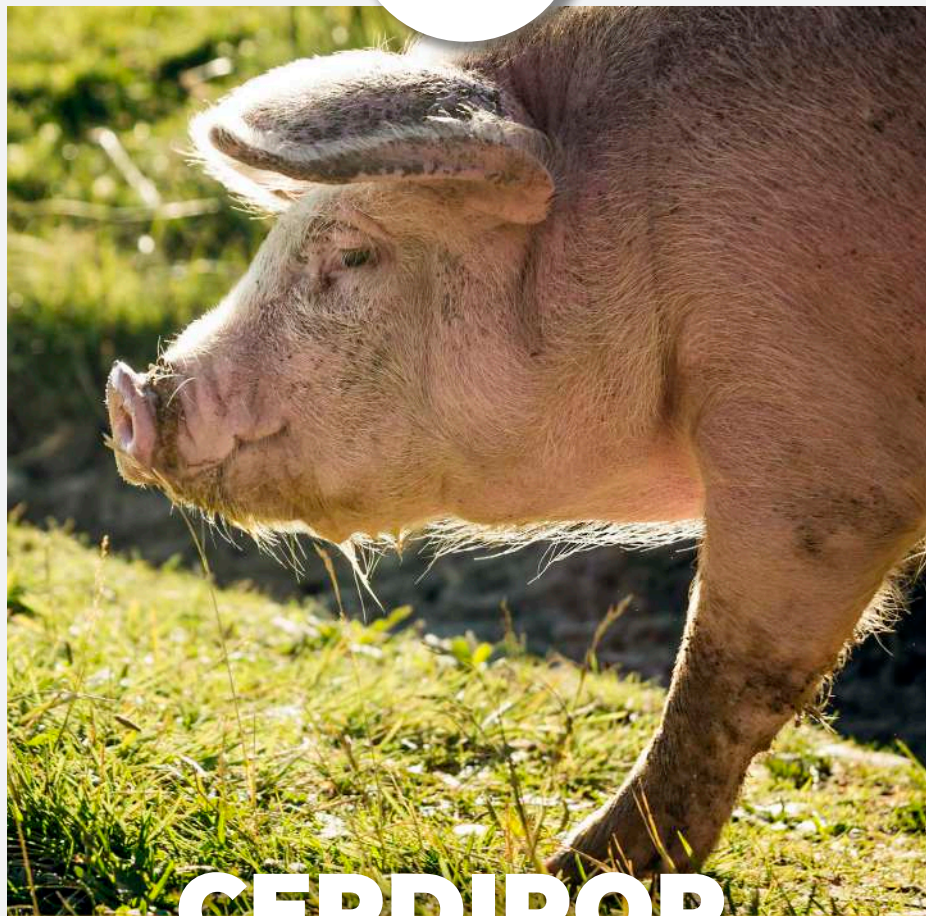
11% Proteína (min)

19% Ceniza (máx)

12% Humedad (máx)

37% E.L.N. (min)





CERDIPOP FINALIZADOR

LÍNEA BÁSICA

PRESENTACIÓN 5KG Y 25KG
• PELLETS

Alimento para cerdos diseñado para cerdos en su etapa de engorda que comprende de los 70 a los 100 kg de peso. Producto de nuestra línea básica para la porcicultura tradicional.



Beneficios

- ✓ Provee los nutrientes necesarios para el crecimiento de los cerdos.
- ✓ Ingredientes altamente digeribles.



Ingredientes

Maíz y/o sorgo, pasta de soya y/o girasol y/o harina de alfalfa y/u otras pastas de oleaginosas, melaza de caña, grano seco de destilería, grasa vegetal, secuestrante de micotoxinas (tierras diatomáceas, caolín libre de asbesto, levadura inactivada, sustancias fícofiticas, extractos de plantas), carbonato de calcio, fosfato monodivalente (como fuente de fósforo suplementario), vitaminas (A, D3, E, K, B12), niacina, ácido pantoténico, minerales traza (zinc, manganeso, cobre, cobalto, hierro, selenio, yodo), BHT como antioxidante.



Plan de alimentación

Etapa	Edad inicial	Edad final
Finalizador	70 kg	Mercado



Recomendaciones

- Tener agua limpia y fresca todo el tiempo.
- Conservar el alimento dentro de los sacos en un lugar fresco, seco y ventilado.
- Colocar sobre tarimas y por lo menos 5 cm apartados de la pared.



Análisis Garantizado

3% Grasa (min) 19% Fibra (máx)

10% Proteína (min)

18% Ceniza (máx)

12% Humedad (máx)

37% E.L.N. (min)

