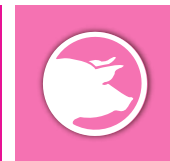
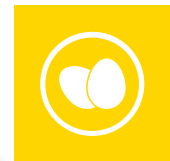




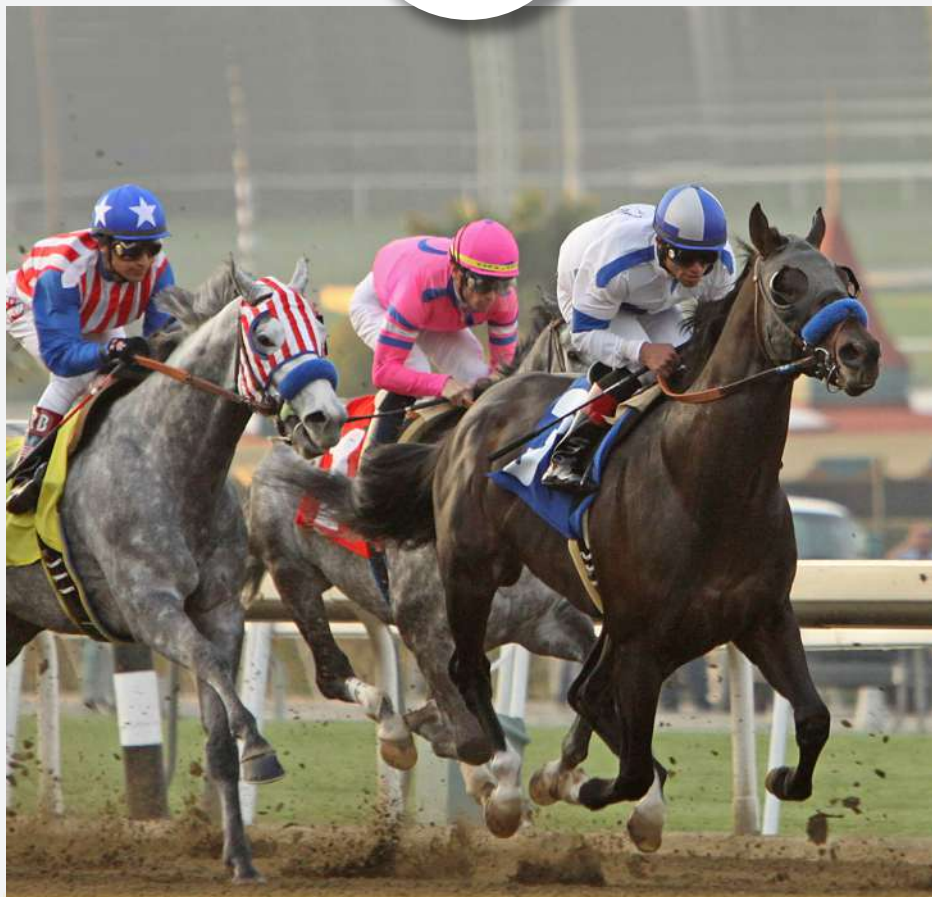
C  
A  
B  
A  
L  
L  
O



alimentos  
balanceados  
OCHOA



# Fichas Técnicas



# MIXTURA EQUINA 14%

**LÍNEA PREMIUM**

PRESENTACIÓN 25KG  
• PELLETS CON MAÍZ ROLADO Y AVENA ROLADA

Alimento balanceado, diseñado para caballos de alto rendimiento, carreras, preparación para exposición, competencias y en fases de recuperación corporal. Mezcla apetecible con alto contenido de granos rolados, proteínas de alta digestibilidad, alta concentración de aminoácidos esenciales (lisina y metionina), reforzado con aceite de soya para mejorar la estamina, vigor y el aspecto del caballo. Completamente balanceado con vitaminas y minerales. Reforzado para promover una rápida recuperación celular y una óptima condición de los cascos y articulaciones de caballos en alto nivel de competencia.



## Beneficios

- ✓ Alimento con alta palatabilidad, multipartículas, enmезado para alto acondicionamiento.
- ✓ Formulado para exceder los requisitos nutricionales necesarios para el mantenimiento del caballo.
- ✓ Adecuado para caballos con demandas de energía por encima de lo normal, como caballos en entrenamiento, en preparación para la venta o para aquellos que están bajos en peso o en fase de recuperación de lesiones y enfermedades.
- ✓ Aumenta la condición corporal y el peso.
- ✓ Incluye cereales tratados para aumentar la disponibilidad y aprovechamiento por parte de los caballos, complementado con aceites vegetales con balance adecuado.
- ✓ Contiene fibras altamente digestibles como fuentes de energía de liberación prolongada.
- ✓ Contiene probióticos y prebióticos para promover la digestibilidad de fibras, salud gástrica y mantener una flora microbiana favorable en el tracto digestivo.



## Ingredientes

Maíz y/o sorgo, pasta de soya y/o girasol y/u otras pastas de oleaginosas, melaza de caña, harina de alfalfa, grano seco de destilería, grasa vegetal, pulido de arroz, salvado de trigo, avena, maíz rolado, carbonato de calcio, fosfato monocalcico (como fuente de fósforo suplementario), saborizante de manzana, secuestrante de micotoxinas, vitaminas (A, D3, E, K, B12), niacina, ácido pantoténico, minerales traza (zinc, manganeso, cobre, cobalto, hierro, selenio, yodo), BHT como antioxidante.



## Recomendaciones

- Dividir las raciones de alimento de 2 a 3 tomas al día.
- Complementar con heno de buena calidad.
- Deben de tener agua limpia y fresca todo el tiempo.
- Conservar el alimento dentro de los sacos en un lugar fresco, seco y ventilado.
- Colocar sobre tarimas y por lo menos 5 cm apartados de la pared.



## Análisis Garantizado

5% Grasa (min)

6% Fibra (máx)

14% Proteína (min)

8% Ceniza (máx)

12% Humedad (máx)

55% E.L.N. (min)







## Plan de alimentación

### Caballos Jóvenes

#### Consumo de alimento diario

Etapa	200 a 250 kg de peso corporal	250 a 300 kg de peso corporal	Consumo de forraje diario basado en el peso corporal
Potros (de los 12 a los 18 meses)	1 - 2 $\frac{3}{4}$ kg	1 $\frac{1}{4}$ - 3kg	1.0% a 1.5%
Potros (de los 18 a los 24 meses)	1 $\frac{1}{4}$ - 3kg	2 - 3 $\frac{1}{2}$ kg	1.0% a 1.5%

### Caballos Adultos

#### Consumo de alimento diario

Etapa	300 a 400 kg de peso corporal	400 a 500 kg de peso corporal	500 a 600 kg de peso corporal	Consumo de forraje diario basado en el peso corporal
Yeguas (Última fase de gestación)	1 - 3kg	1 $\frac{1}{2}$ - 3 $\frac{1}{2}$ kg	2 - 4kg	1.0% a 1.5%
Yeguas (Primera fase de gestación)	2 $\frac{1}{4}$ - 5 $\frac{1}{2}$ kg	3 - 6kg	3 $\frac{1}{2}$ - 6 $\frac{1}{2}$ kg	1.0% a 2.0%
Yeguas (Última fase de lactación)	1 $\frac{1}{4}$ - 4 $\frac{1}{2}$ kg	1 $\frac{1}{2}$ - 5 $\frac{1}{2}$ kg	1 $\frac{1}{4}$ - 6 $\frac{1}{2}$ kg	1.0% a 2.0%
Caballos de trabajo ligero	1 $\frac{1}{4}$ - 3 $\frac{3}{4}$ kg	1 $\frac{1}{2}$ - 3 $\frac{3}{4}$ kg	1 $\frac{1}{4}$ - 4 $\frac{1}{4}$ kg	1.0% a 2.0%
Caballos de trabajo moderado	1 $\frac{1}{4}$ - 3 $\frac{1}{2}$ kg	2 $\frac{1}{2}$ - 4kg	3 - 4 $\frac{3}{4}$ kg	1.0% a 2.0%
Caballos de trabajo pesado	2 $\frac{1}{2}$ - 6kg	3 $\frac{1}{4}$ - 7 $\frac{1}{2}$ kg	4 - 8 $\frac{1}{2}$ kg	0.75 a 1.5%





# MIXTURA EQUINA 12%

**LÍNEA PREMIUM**

PRESENTACIÓN 25KG  
• PELLETS CON MAÍZ ROLADO Y AVENA ROLADA

Alimento balanceado, especialmente diseñado para caballos de actividad moderada, caballos de exposición y caballos en fases de recuperación corporal. Una mezcla apetecible con alto contenido de granos rolados, proteínas de alta digestibilidad, alta concentración de aminoácidos esenciales (lisina y metionina), con aceite de soja para mejorar la estamina, vigor y el aspecto del caballo. Completamente balanceado con vitaminas y minerales.



## Beneficios

- ✓ Alimento con alta palatabilidad, multipartículas, enmезado para alto acondicionamiento.
- ✓ Formulado para exceder los requisitos nutricionales necesarios para el mantenimiento del caballo.
- ✓ Adecuado para caballos con actividad moderada, como los caballos en entrenamiento ligero, en preparación para la venta o aquellos en fase de recuperación de lesiones o enfermedades.
- ✓ Aumenta la condición corporal y el peso.
- ✓ Incluye cereales tratados para aumentar la disponibilidad y aprovechamiento por parte de los caballos, complementado con aceites vegetales con balance adecuado.
- ✓ Contiene fibras altamente digestibles como fuentes de energía de liberación prolongada.
- ✓ Fortificado con vitaminas y minerales de alta biodisponibilidad (alta absorción).
- ✓ Contiene saborizantes y prebióticos para promover la digestibilidad de fibras y mantener una flora microbiana favorable en el tracto digestivo.



## Ingredientes

Maíz y/o sorgo, pasta de soja y/o girasol y/u otras pastas de oleaginosas, melaza de caña, harina de alfalfa, grano seco de destilería, grasa vegetal, pulido de arroz, salvadillo de trigo, avena, maíz rolado, carbonato de calcio, fosfato monodivaleante (como fuente de fósforo suplementario), vitaminas (A, D3, E, K, B12), niacina, ácido pantoténico, minerales traza (zinc, manganeso, cobre, cobalto, hierro, selenio, yodo), BHT como antioxidante.



## Recomendaciones

- Dividir las raciones de alimento de 2 a 3 tomas al día.
- Complementar con heno de buena calidad.
- Deben de tener agua limpia y fresca todo el tiempo.
- Conservar el alimento dentro de los sacos en un lugar fresco, seco y ventilado.



## Análisis Garantizado

4% Grasa (min)

6% Fibra (máx)

12% Proteína (min)

6.5% Ceniza (máx)

12% Humedad (máx)

59.5% E.L.N. (min)







## Plan de alimentación

### Caballos Jóvenes

#### Consumo de alimento diario

Etapa	200 a 250 kg de peso corporal	250 a 300 kg de peso corporal	Consumo de forraje diario basado en el peso corporal
Potros (de los 12 a los 18 meses)	1 - 2 kg	1 <sup>3</sup> / <sub>4</sub> - 3kg	1.0% a 1.5%
Potros (de los 18 a los 24 meses)	1 <sup>3</sup> / <sub>4</sub> - 3kg	2 - 3 <sup>1</sup> / <sub>2</sub> kg	1.0% a 1.5%

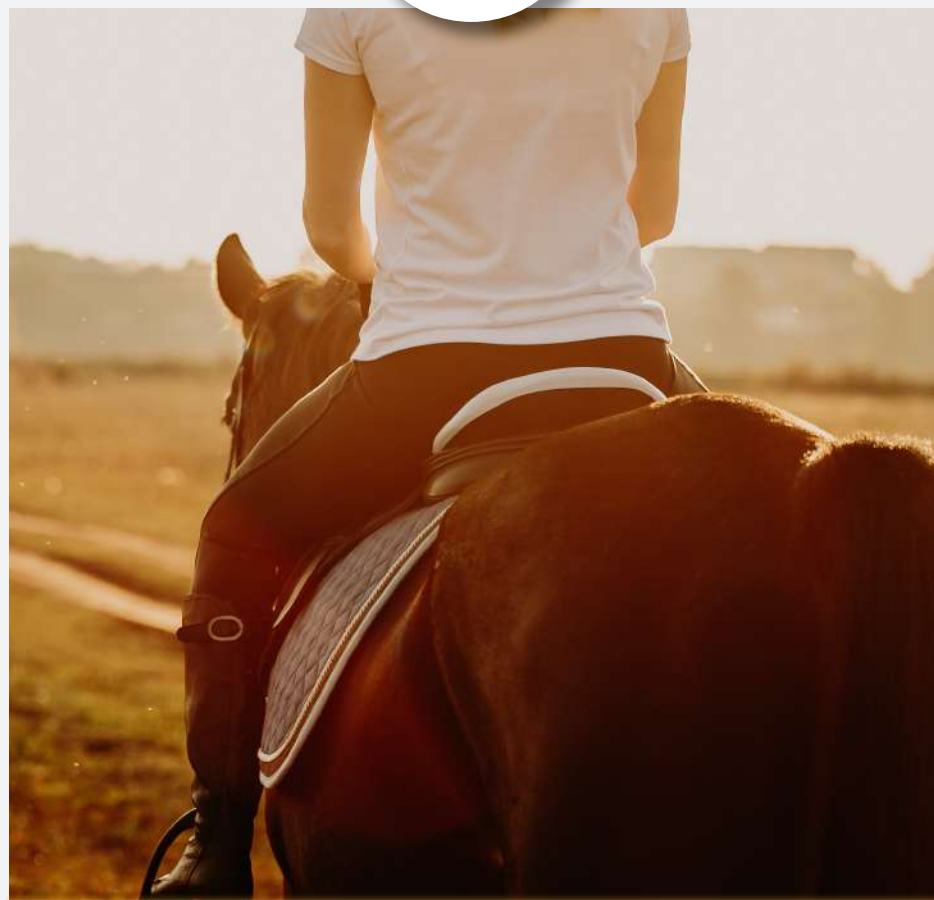
### Caballos Adultos

#### Consumo de alimento diario

Etapa	300 a 400 kg de peso corporal	400 a 500 kg de peso corporal	500 a 600 kg de peso corporal	Consumo de forraje diario basado en el peso corporal
Yeguas (Última fase de gestación)	1 - 3kg	1 <sup>1</sup> / <sub>2</sub> - 3 <sup>1</sup> / <sub>2</sub> kg	2 - 4kg	1.0% a 1.5%
Yeguas (Primera fase de gestación)	2 <sup>1</sup> / <sub>4</sub> - 5 <sup>1</sup> / <sub>2</sub> kg	3 - 6kg	3 <sup>1</sup> / <sub>2</sub> - 6 <sup>1</sup> / <sub>2</sub> kg	1.0% a 2.0%
Yeguas (Última fase de lactación)	1 <sup>1</sup> / <sub>4</sub> - 4 <sup>1</sup> / <sub>2</sub> kg	1 <sup>1</sup> / <sub>4</sub> - 5 <sup>1</sup> / <sub>4</sub> kg	1 <sup>3</sup> / <sub>4</sub> - 6 <sup>1</sup> / <sub>2</sub> kg	1.0% a 2.0%
Caballos de trabajo ligero	1 <sup>1</sup> / <sub>4</sub> - 3 <sup>3</sup> / <sub>4</sub> kg	1 <sup>1</sup> / <sub>4</sub> - 3 <sup>3</sup> / <sub>4</sub> kg	1 <sup>3</sup> / <sub>4</sub> - 4 <sup>1</sup> / <sub>2</sub> kg	1.0% a 2.0%
Caballos de trabajo moderado	1 <sup>1</sup> / <sub>4</sub> - 3 <sup>1</sup> / <sub>2</sub> kg	2 <sup>1</sup> / <sub>4</sub> - 4kg	3 - 4 <sup>3</sup> / <sub>4</sub> kg	1.0% a 2.0%



alimentos  
balanceados  
**OCHOA**



# CABALGATA

**LÍNEA ESTÁNDAR**

PRESENTACIÓN 25KG  
• PELLET

Alimento balanceado completo en presentación de pellet, formulado para satisfacer las necesidades nutricionales de caballos con actividad física moderada. Ideal para caballos de paseo y en periodos de bajo trabajo o mantenimiento, que requieren mantener una condición corporal óptima a un costo accesible.



## Beneficios

- ✓ **Mantiene el peso y la condición corporal.**
- ✓ **Niveles adecuados de vitaminas y minerales.**
- ✓ **Ingredientes que promueven una adecuada salud digestiva.**



## Ingredientes

Maíz y/o sorgo, pasta de soja y/o girasol y/u otras pastas oleaginosas, melaza de caña, harina de alfalfa, grano seco de destilería, grasa vegetal, cascarilla de soja, pulido de arroz, salvado de trigo, carbonato de calcio, fosfato monodivaleante (como fuente suplementaria de fósforo), vitaminas (A, D3, E, K, B12), niacina, ácido pantoténico, minerales traza (zinc, manganeso, cobre, cobalto, hierro, selenio, yodo), BHT como antioxidante.



## Plan de alimentación

**Caballos Adultos (3 años y mayores)**  
Consumo de alimento diario

Etapa	300 a 400 kg de peso corporal	400 a 500 kg de peso corporal	500 a 600 kg	Consumo de forraje diario basado en el peso corporal
Caballos de trabajo ligero	1 - 3kg	1 ½ - 3 ½ kg	2 - 4kg	1.0% a 1.5%
Caballos de trabajo moderado	2 ¼ - 5 ½ kg	3 - 6kg	3 ½ - 6 ½ kg	1.0% a 2.0%



## Recomendaciones

- Dividir las raciones de alimento en 2 a 3 tomas por día.
- Complementar con heno de buena calidad.
- Deben tener agua limpia y fresca todo el tiempo.
- Conservar el alimento dentro de los sacos en un lugar fresco, seco y ventilado.
- Colocar sobre tarimas y por lo menos 5 cm apartados de la pared.



## Análisis Garantizado

4% Grasa (min)

11% Fibra (máx)

12% Proteína (min)

14% Ceniza (máx)

12% Humedad (máx)

47% E.L.N. (min)





alimentos  
balanceados  
**OCHOA**



# MIXTURA CHARRA

**LÍNEA ESTÁNDAR**

PRESENTACIÓN 25KG  
• PELLET CON MAÍZ ROLADO

Alimento balanceado completo, formulado para cubrir las necesidades nutricionales de caballos con actividad física ligera a moderada, caballos en mantenimiento, de paseo y charros. Presentado en pellet con maíz rolado, aporta la proteína y energía adecuadas, además del balance necesario de vitaminas y minerales.



## Beneficios

- ✓ Mantiene el peso y la condición corporal de los caballos.
- ✓ Balance adecuado de vitaminas y minerales.
- ✓ Ingredientes altamente digestibles para el máximo aprovechamiento de los nutrientes.
- ✓ Excelente relación costo-beneficio.



## Ingredientes

Maíz y/o sorgo, pasta de soya y/o girasol y/u otras pastas de oleaginosas, melaza de caña, harina de alfalfa, grano seco de destilería, grasa vegetal, cascarilla de soja, pulido de arroz, salvadillo de trigo, maíz rolado, carbonato de calcio, fosfato monodivalente (como fuente de fósforo suplementario), vitaminas (A, D3, E, K, B12), niacina, ácido pantoténico, minerales traza (zinc, manganeso, cobre, cobalto, hierro, selenio, yodo), BHT como antioxidante.



## Plan de alimentación

**Caballos Adultos (3 años y mayores)**

Consumo de alimento diario

Etapa	300 a 400 kg de peso corporal	400 a 500 kg de peso corporal	500 a 600 kg	Consumo de forraje diario basado en el peso corporal
Caballos de trabajo ligero	1 1/4 - 3 1/4 kg	1 1/2 - 3 3/4 kg	1 3/4 - 4 1/4 kg	1.0% a 2.0%
Caballos de trabajo moderado	1 3/4 - 3 1/4 kg	2 1/2 - 6kg	3 - 7 kg	1.0% a 2.0%



## Recomendaciones

- Dividir las raciones de alimento de 2 a 3 tomas por día.
- Complementar con heno de buena calidad.
- Deben tener agua limpia y fresca todo el tiempo.
- Conservar el alimento dentro de los sacos en un lugar fresco, seco y ventilado.
- Colocar sobre tarimas y por lo menos 5 cm apartados de la pared.



## Análisis Garantizado

4% Grasa (min)

6% Fibra (máx)

11% Proteína (min)

6% Ceniza (máx)

12% Humedad (máx)

60.5% E.L.N. (min)

